

Temps previst per fer aquesta feina bé:

Temps previst per fer aquesta feina ràpid:

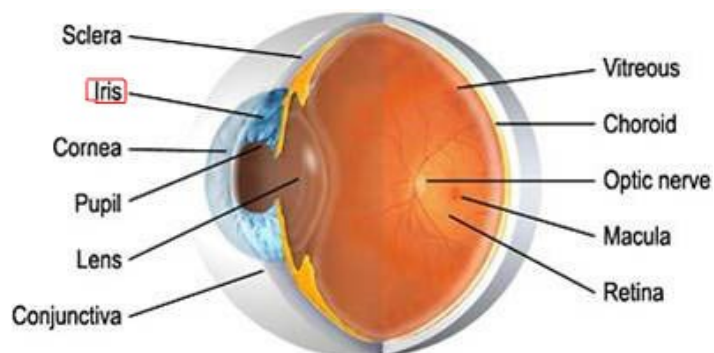
NOM:

DATA:

Fes un resum d'aquest text

### **PERSONAS CON OJOS DE DIFERENTE COLOR: HETEROCROMÍA IRÍDIUM**

La parte del ojo más visible y que aporta el color característico de éste es el iris. Se encuentra por detrás de la córnea y delante del cristalino (lens).



Consiste en un tejido fibrovascular, es decir, que posee tanto un componente muscular como pequeños vasos sanguíneos y que se halla tapizado en su zona posterior por una capa de un pigmento llamado melanina. Va a ser la concentración de melanina presente en el iris la que tenga un papel más importante en el color de los ojos, aunque hay otros factores que también participan como los elementos fibrovasculares mencionados anteriormente. Si el color de los ojos dependiera sólo de la pigmentación por melanina únicamente tendríamos los ojos marrones o negros, ya que la melanina sólo tiene esos dos colores. Lo que ocurre en realidad cuando vemos, por ejemplo, a una persona con los ojos verdes, es un efecto óptico de la interacción entre la coloración de los distintos componentes del iris. Algo similar ocurre con la coloración azul de las venas más superficiales, la sangre que las recorre no es azul, simplemente el efecto óptico que se crea al mirar los vasos cubiertos por la piel nos da esa sensación.

De hecho, si miramos el iris al microscopio óptico comprobarán que la melanina no es azul, verde o gris, sólo es marrón o negra. Es la banda oscura que se encuentra justo en la parte posterior del iris y enfrente del cristalino (Lens). Aunque también puede encontrarse en algunas personas en la parte anterior.

De esta forma, a mayor concentración de melanina, más oscuros serán los ojos. Por ejemplo, unos ojos azules tienen una concentración de melanina menor a unos ojos marrones.

De normal, la mayoría de humanos son homocromáticos en cuanto al color de los ojos, es decir, ambos ojos tienen el mismo color. Sin embargo, esto no ocurre en los raros casos de heterocromía. La heterocromía Iridium consiste en la coloración

Temps dedicat a fer la feina:

Valoració de la feina (encercla la resposta):

M

R

B

MB

Temps previst per fer aquesta feina bé:

Temps previst per fer aquesta feina ràpid:

distinta de cada iris del ojo. No hay que confundirlo con la heterocromía iridis, que es una coloración distinta en un mismo ojo y que es algo mucho más frecuente.

En cuanto a la heterocromía iridium, que aparezca este rasgo, sin ninguna enfermedad, fármaco o traumatismo detrás, es decir, que aparezca de forma normal en el nacimiento sin ningún problema asociado es algo muy raro en la especie humana (menos mal que yo me incluyo dentro de esta categoría). Es mucho más frecuente encontrar esta peculiaridad en los Huskies Siberianos o en gran cantidad de gatos.

La heterocromía puede aparecer desde el nacimiento (congénita) o producirse a lo largo de la vida (adquirida).

Temps dedicat a fer la feina:

Valoració de la feina (encercla la resposta):

M R B

MB